

BLOQUEADOR DC - TIPO INNER

50Ω - 9 kHz a 200 MHz - 35 VDC



Descrição:

Dispositivo utilizado em circuitos de RF para bloquear a passagem de corrente ou voltagem DC sem afetar o sinal de RF da linha de transmissão principal.



J2090

Aplicação:

Instrumentos de teste e medição
Sistemas de comunicação
Sistemas de defesa

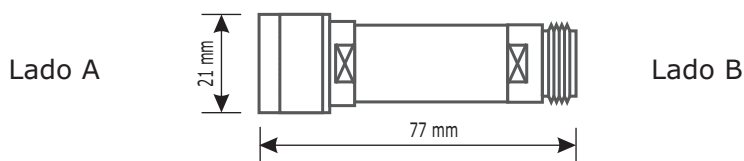
Especificação:

Impedância: 50Ω
Faixa de frequência: 9 kHz - 200 MHz
Tensão de entrada: 35 VDC máximo
VSWR máximo: 1.22:1
Perda por inserção máxima: 0.5 dB
Faixa de temperatura ambiente: -10°C - +45°C
Peso: 37g

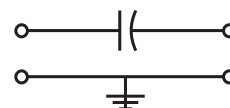
| Conector | |
|----------|-----------|
| Cód. | Descrição |
| A | N Macho |
| B | N Femêa |
| C | BNC Macho |
| D | BNC Femêa |
| E | SMA Macho |
| F | SMA Femêa |

Obs.:
Outras opções disponíveis sob consulta

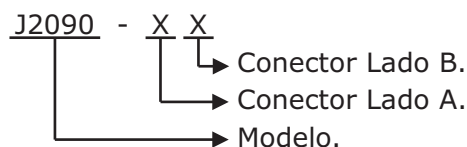
Dimensional:



Inner



Codificação:



Especificações e demais informações sujeitas a alterações sem prévio aviso.

JBM INSTRUMENTOS LTDA

Rua Araguaia, nº 69 Boa Vista - CEP: 37540-000 - Santa Rita do Sapucaí - MG Brasil

Tel. / Fax: (35) 3471-3014 // (35) 3471-3711

<http://www.jbminstrumentos.com.br> - E-mail: vendas@jbminstrumentos.com.br