

# BLOQUEADOR DC - TIPO INNER

50Ω - 100 kHz a 8 GHz - 50 VDC  
MINI-CIRCUITS



## Descrição:

Dispositivo utilizado em circuitos de RF para bloquear a passagem de corrente ou voltagem DC sem afetar o sinal de RF da linha de transmissão principal.



## Aplicação:

Instrumentos de teste e medição  
Sistemas de comunicação  
Sistemas de defesa

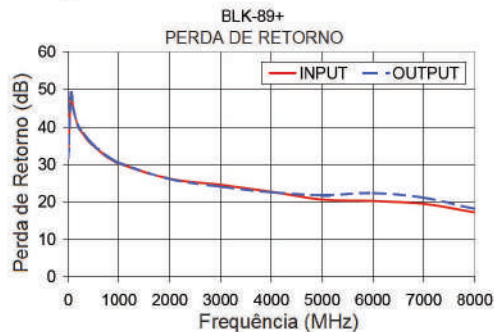
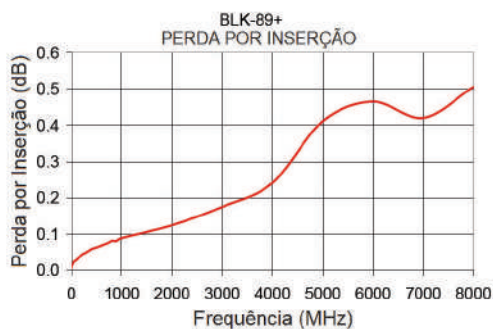
### BLK-89+

+ RoHS compliant in accordance with EU Directive (2002/95/EC)

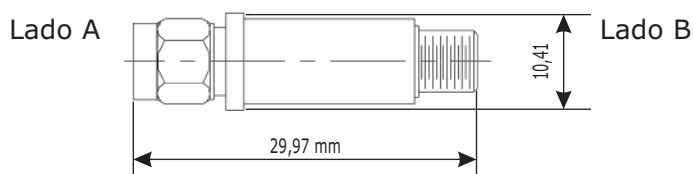
## Especificação:

Impedância: 50Ω  
Faixa de frequência: 100 kHz - 8 GHz  
Tensão de entrada: 50 VDC máximo  
VSWR Máx.: 10 MHz - 2 GHz: 1.10:1  
2 - 4 GHz: 1.13:1  
4 - 8 GHz: 1.28:1  
Perda por inserção máxima: 0.9 dB  
Corpo: Latão Niquelado  
Conectores: SMA Macho x SMA Fêmea  
Faixa de temperatura ambiente: -55°C - +100°C  
Peso: 7 g

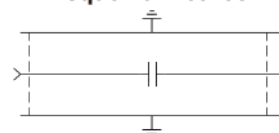
Curva de Resposta Típica



## Dimensional:



Esquema Elétrico



### JBM INSTRUMENTOS LTDA

Rua Araguaia, nº 69 Boa Vista - CEP: 37540-000 - Santa Rita do Sapucaí - MG Brasil  
Tel. / Fax: (35) 3471-3014 // (35) 3471-3711  
<http://www.jbminstrumentos.com.br> - E-mail: [vendas@jbminstrumentos.com.br](mailto:vendas@jbminstrumentos.com.br)