

# BLOQUEADOR DC - TIPO INNER

50Ω - 7 kHz a 23.5 GHz - 100 VDC

INMET



## Descrição:

Dispositivo utilizado em circuitos de RF para bloquear a passagem de corrente ou voltagem DC sem afetar o sinal de RF da linha de transmissão principal.



## Aplicação:

Instrumentos de teste e medição  
Sistemas de comunicação  
Sistemas de defesa

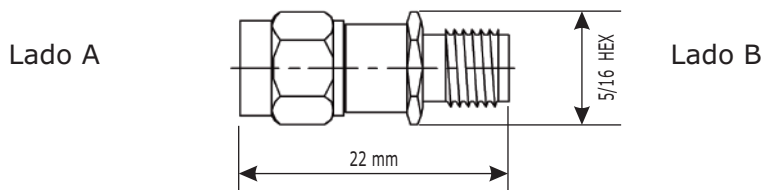
8535

RoHS  
Compliant

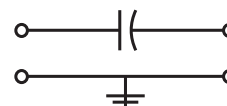
## Especificação:

Impedância: 50Ω  
Faixa de frequência: 7 kHz - 23.5 GHz  
Tensão de entrada: 100 VDC máximo  
VSWR máximo: 1.35:1  
Perda por inserção máxima: 100 kHz - 12.4 GHz: 0.5 dB  
12.4 - 23 GHz: 0.75 dB  
Corpo: Aço Inoxidável (MIL-STD-348)  
Faixa de temperatura ambiente: -65°C - +125°C  
Largura de Banda <-3dB: 7 kHz - 23.5 GHz  
Conectores: SMA Macho x SMA Fêmea  
Peso: 4,5 g

## Dimensional:



## Inner



### JBM INSTRUMENTOS LTDA

Rua Araguaia, nº 69 Boa Vista - CEP: 37540-000 - Santa Rita do Sapucaí - MG Brasil

Tel. / Fax: (35) 3471-3014 // (35) 3471-3711

<http://www.jbminstrumentos.com.br> - E-mail: [vendas@jbminstrumentos.com.br](mailto:vendas@jbminstrumentos.com.br)