

DC BLOCK

9 kHz - 18 GHz - 50Ω - 50 VDC, INNER

Descrição:

Dispositivo utilizado em circuitos de RF para bloquear a passagem de corrente ou voltagem DC sem afetar o sinal de RF da linha de transmissão principal.

Aplicação:

Instrumentos de teste e medição
Sistemas de comunicação
Sistemas de defesa

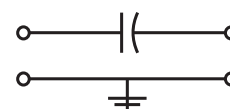
Especificação:

Impedância: 50Ω
Faixa de frequência: 9 kHz - 18 GHz
Tensão de entrada: 50 VDC máximo
VSWR máximo: 1.30:1
Perda por inserção máxima: 0.9 dB
Corpo: Latão banhado em liga ternária
Contato central: Cobre berílio folheado a ouro
Faixa de temperatura ambiente: -55°C - +100°C
Conectores: N Macho x N Fêmea
Peso: 50 g

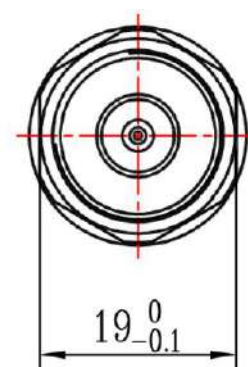
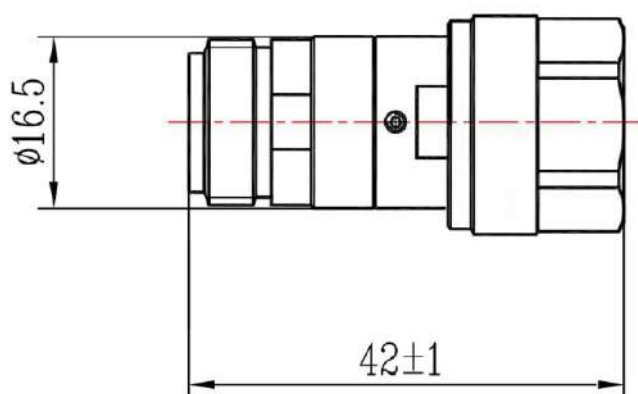


Obs.: Outras opções disponíveis sob consulta.

Inner



Dimensões Mecânicas



DC BLOCK

9 kHz - 18 GHz - 50Ω - 50 VDC, INNER

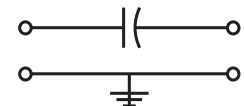
Curva de Resposta Típica

9KHz-20MHz

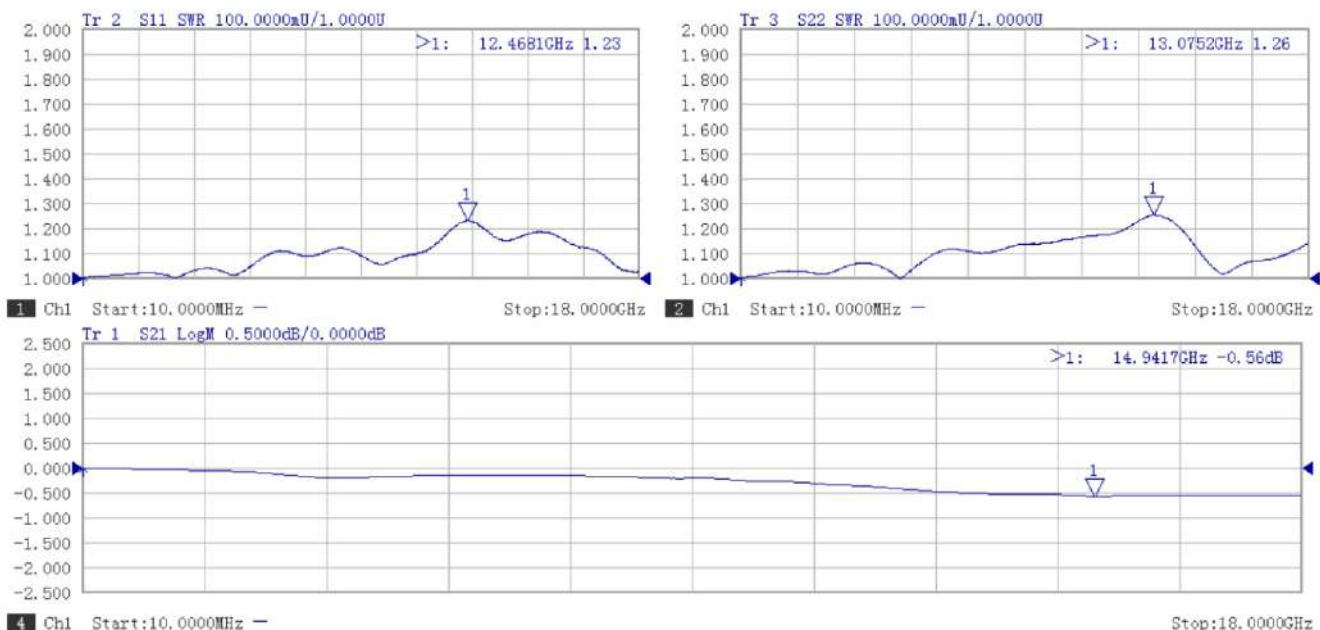


Obs.: Outras opções disponíveis sob consulta.

Inner



10MHz-18GHz



Rua Araguaia, 69 - Bairro Boa Vista - Santa Rita do Sapucaí MG - Brasil
 Cep : 37540-000 - Tel : +55 (35) 3471 - 3014