

DC BLOCK

10 MHz - 8.0 GHz - 50Ω - 250 VDC, INNER

Descrição:

Dispositivo utilizado em circuitos de RF para bloquear a passagem de corrente ou voltagem DC sem afetar o sinal de RF da linha de transmissão principal.

Aplicação:

Instrumentos de teste e medição
Sistemas de comunicação
Sistemas de defesa

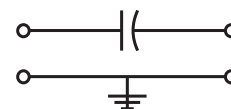
Especificação:

Impedância: 50Ω
Faixa de frequência: 10 MHz - 8.0 GHz
Tensão de entrada: 250 VDC máximo
VSWR máximo: 1.20:1
Perda por inserção máxima: 0.4 dB
Corpo: Latão banhado em liga ternária
Contato central: Cobre berílio folheado a ouro
Faixa de temperatura ambiente: -55°C - +100°C
Conectores: N Macho x N Fêmea
Peso: 50 g

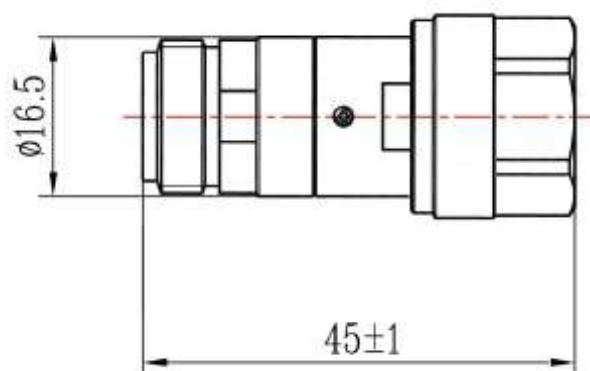


Obs.: Outras opções disponíveis sob consulta.

Inner

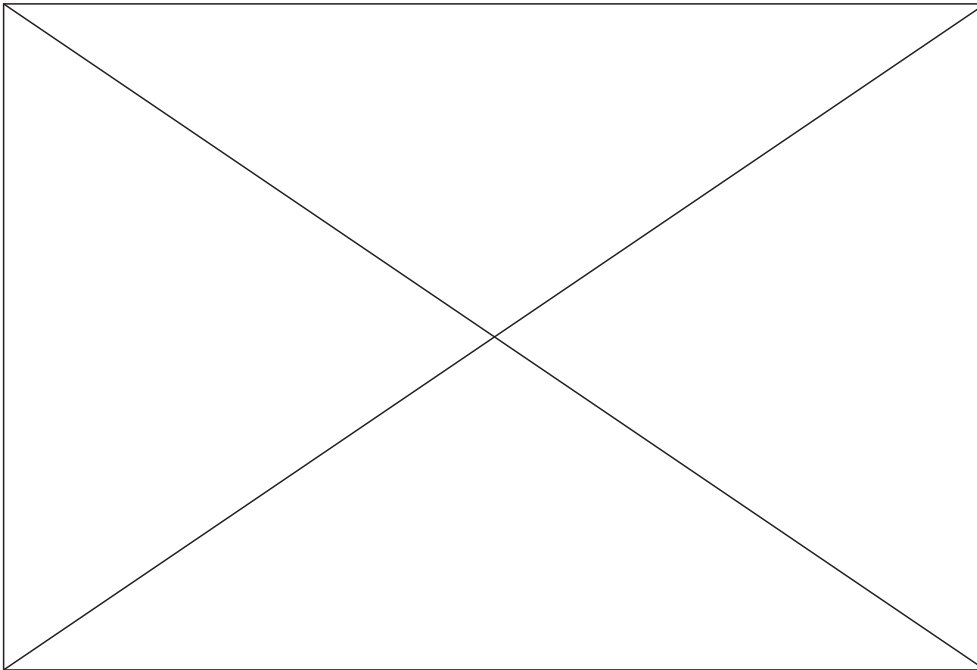


Dimensões Mecânicas



DC BLOCK

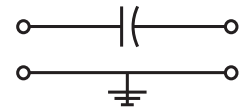
10 MHz - 8.0 GHz - 50Ω - 250 VDC, INNER



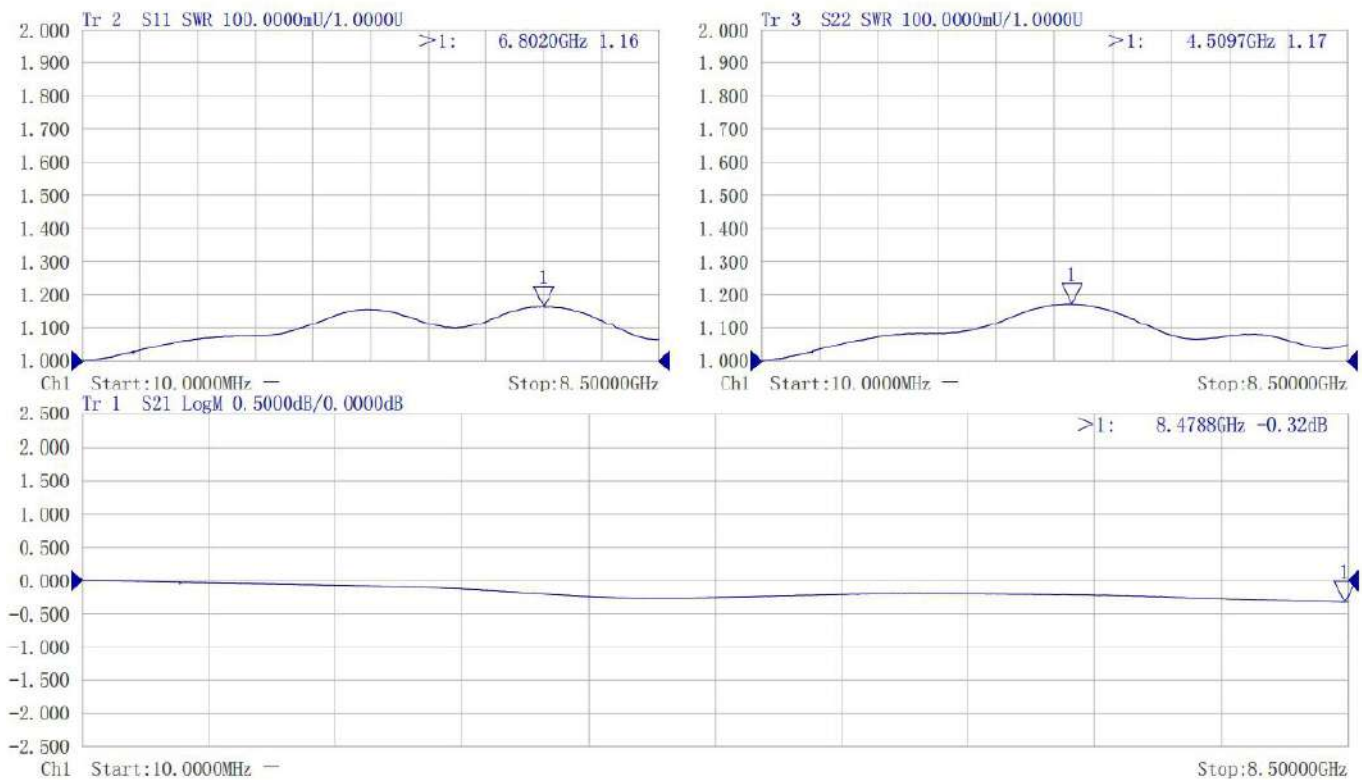
08N7A

Obs.: Outras opções disponíveis sob consulta.

Inner



Curva de Resposta Típica



Rua Araguaia, 69 - Bairro Boa Vista - Santa Rita do Sapucaí MG - Brasil
 Cep : 37540-000 - Tel : +55 (35) 3471 - 3014