

Protetor de Surto a Gás, F Macho / F Fêmea 75Ω - DC a 3 GHz, 90 V

Introdução

O Protetor de Surto a Gás é um dispositivo designado para proteção de equipamentos contra surtos e transientes elétricos induzidos (efeitos de raios, picos de tensão e distúrbios elétricos) em locais de moderada exposição a surtos. É indicado para proteção de receptores de televisão a cabo, modems a cabo, câmeras CCTV, receptores DSS, equipamento VSAT, instalações DBS e outros. Uma vez que este protetor passará DC, é adequado para aplicações onde DC é transportado através do cabo coaxial, tais como amplificadores remotos e LNBS e downconverter. No caso de um evento de sobretensão, o dispositivo desvia essa corrente para o terra, limitando a sobretensão a valores compatíveis com os equipamentos conectados na linha.



J3057-IJ-BK

Aplicações:

- Receptores DSS e equipamento VSAT
- Receptores de TV a cabo
- Câmeras CFTV
- Modems a cabo
- Instalação de DBS e aplicativos WLAN a 2.4 GHz e 900 MHz

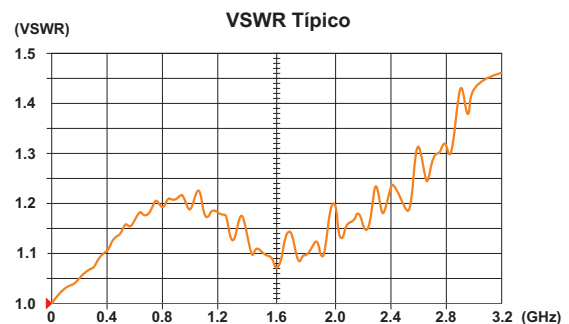
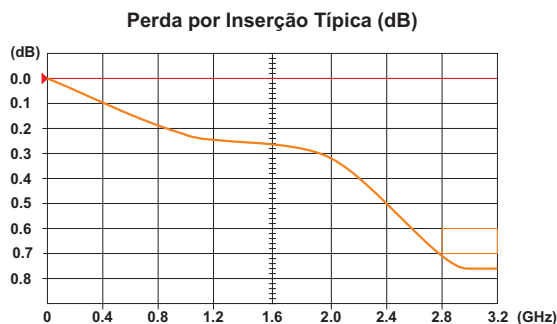
Especificações Elétricas:

- Faixa de Frequência: DC - 3.0 GHz
- Potência Máxima: 200 W (CW) / 400 W PEP
- Capacidade de Descarga Máxima: (8/20μS): 20 kA
- Tensão de Descarga Máxima: 90 V
- Tensão Residual (1kV/μS): <600V
- Resistência de Isolação: >5000 mW
- Corrente de Operação Máxima: 10 A
- VSWR - Típico: 1.22:1
Máx.: 1.45:1
- Perda de inserção Máxima: DC - 2.2 GHz: 0.3 dB
2.2 - 3.0 GHz: 0.8 dB

Protetor de Surto a Gás, F Macho / F Fêmea 75Ω - DC a 3 GHz, 90 V

Especificações Elétricas:

- Método de Conexão: Bidirecional
- Diâmetro do Fio de Aterramento: $\leq 6\text{mm}$
- Resistência de Isolação: $>5000\text{ M}\Omega$
- Contato do Centro de Resistência de Contato: $\leq 0,4\text{ m}\Omega$
- Contato de Saída: $\leq 0,2\text{ m}\Omega$
- DC Pass: Sim
- Tecnologia de proteção: Centelhador a Gás (GDT)
- Impedância: $75\ \Omega$
- Classe de Proteção de Entrada: IP67
- Norma Aplicável: IEC6069-16



Especificações Mecânicas:

- Corpo: Latão Niquelado Trimetal
- Conectores: Latão niquelado ($\geq 2\mu$)
- Pinos de Contato: Bronze dourado ($\geq 2\mu$)
- Borracha de Vedação (O-ring): Borracha de silicone
- Isolante: PTFE (SFX-1)
- Tipo de Conectores: F Macho / F Fêmea
- Dimensões Externas (total): $49,9 \times 24,5 \times 24,5\text{ mm}$
- Peso: 120 g

Protetor de Surto a Gás, F Macho / F Fêmea 75Ω - DC a 3 GHz, 90 V

➤ **Dimensões:**

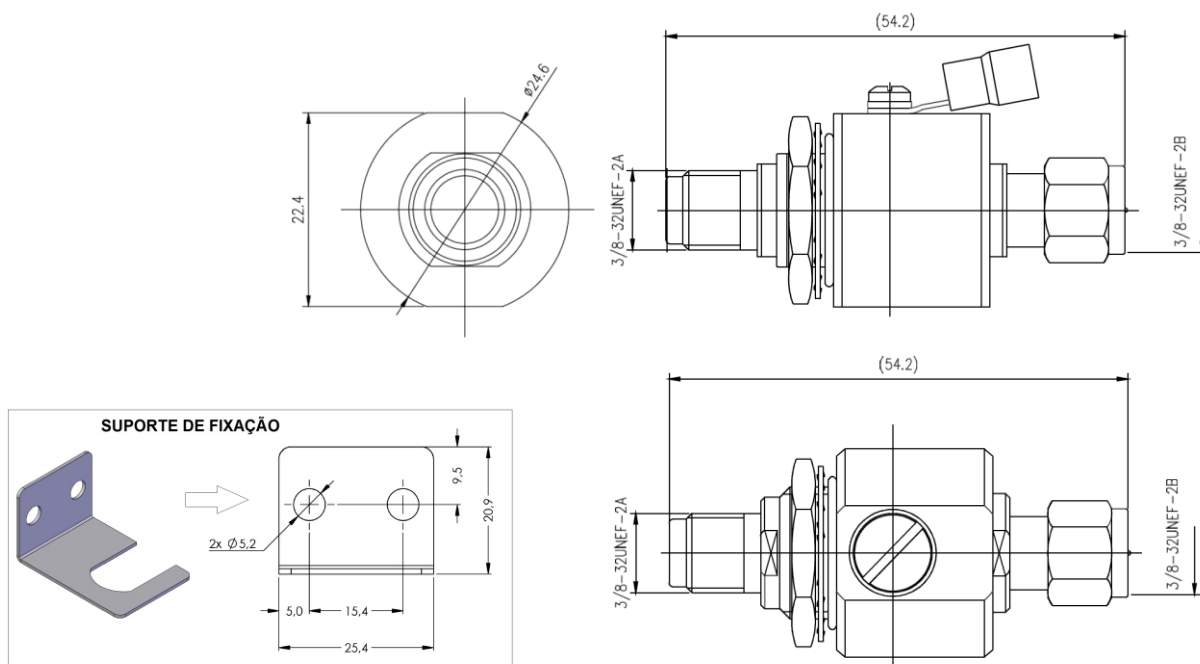


Diagrama de Conexão:

